

# Citrix Commercial Licensing Program

## 目次

<b>CITRIX ボリュームライセンス・イントロダクション</b> .....	<b>2</b>
概要 .....	2
CITRIX ライセンスの要点 .....	2
COMMERCIAL LICENSE PROGRAM .....	3
<i>Enterprise License Agreement (ELA) Program</i> .....	3
<i>EASY License Program</i> .....	3
PUBLIC SECTOR LICENSE PROGRAM.....	3
<i>Education License Program</i> .....	3
このガイドの使用方法 .....	4
Commercial License オプションの選択方法 .....	4
<b>CITRIX COMMERCIAL LICENSING PROGRAMS</b> .....	<b>6</b>
CITRIX ENTERPRISE LICENSE AGREEMENT (ELA) PROGRAM .....	6
レベル 1 .....	7
レベル 2-6.....	8
EASY LICENSE PROGRAM .....	8
LICENSE PROGRAM 登録 .....	8

## CITRIX ボリュームライセンス・イントロダクション

### 概要

Citrix ボリュームライセンスでご購入いただけるのは、ソフトウェア製品の著作権であるライセンスのみです。ソフトウェアはダウンロードで入手または必要に応じてメディアキットをご購入いただけます。全ての製品のエンドユーザー・ライセンス契約はご購入前に、あるいはライセンスプログラムにご登録前に

[http://www.citrix.co.jp/products/elicense\\_agreement.html](http://www.citrix.co.jp/products/elicense_agreement.html) からご確認いただけます。

### Citrix ライセンスの要点

ライセンスプログラムにご登録する際に、お客様は E ライセンスプログラム条件を受諾することに同意します。また、お客様のご購入のタイプに応じて一定の割引が適用される場合があります。特定のプログラムレベルではサービス商品にも割引が適用される場合もあります。詳細は当該セクションに記載します。

ライセンスプログラムで適用される割引は、そのプログラムで提供される Citrix の全ての製品に適用されます。当初ご購入された製品のものに限定しません。

以下は Citrix ライセンス・ポリシーとプログラムを理解する上で、また、お客様の組織に最適なプログラムを選択する上で、キーとなるポイントです。

- 組織のサイズと種類
- 使用する製品
- その製品の使用方法

お客様の組織のサイズと種類以外に、どの製品を使用したいのかを考慮します。製品ファミリーが異なるとライセンスモデルも異なります。例えば、Citrix Essentials for XenServer はソフトウェアを稼働する個々のサーバーに 1 つずつのライセンスが必要です。Citrix XenApp はソフトウェアを使用する同時ユーザー 1 人に対して 1 つのライセンスが必要です。Citrix NetScaler はソフトウェアを稼働する個々のハードウェア機器に 1 つずつのライセンスが必要です。ご使用になる Citrix 製品のライセンスモデルと条件はエンドユーザー・ライセンス契約に記載されています。

まず始めに、Citrix ライセンスプログラムはお客様の組織を企業・その他団体と公的機関(官公庁自治体、教育機関等)の 2 つに大別します。企業・その他団体向けには **Citrix EASY License Program** と **Citrix Enterprise License Agreement (ELA) Program** があり、ビジネスニーズに応じて適切なプログラムを選択いただけます。公的機関向けには **Citrix Education (/Government) License Program** があります。

## Commercial License Program

企業・その他団体は Citrix ポリウムライセンスプログラムをご利用いただけます。

- Citrix Enterprise License Agreement (ELA) Program.
- EASY License Program.

## Enterprise License Agreement (ELA) Program

Citrix Enterprise License Agreement Program は少なくとも 76 ユーザー以上の組織に適しています。事前の購入コミットが必要となります。初回購入の規模とコミットの期間等により、異なるレベルを設けることで様々な組織のニーズにお応えします。

## EASY License Program

Citrix EASY License Program オプションは事前の購入コミットは不要です。一般的に小規模な組織に使用されます。

## Public Sector License Program

- 公的機関(官公庁自治体、教育機関等)は Citrix Education License Program をご利用いただけます。

## Education License Program

Citrix Education License Program は該当する組織に最小購入 200 ポイントから推奨割引を適用します。

## このガイドの使用方法

このガイドでは Citrix ポリュームライセンスプログラムの概要をお伝えします。お客様に最適なボリュームライセンスプログラムを選択する際にキーとなるのは、組織のタイプと規模です。

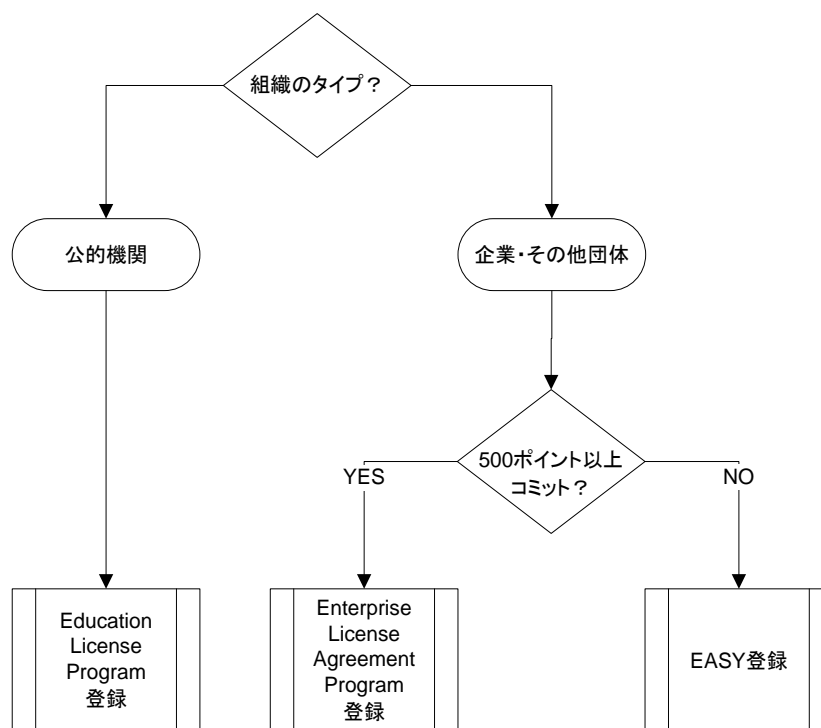
各章では、それぞれのプログラムで提供される、ソフトウェア資産のトラッキングツール、メンテナンスプログラム、オンライン管理サービスなどのベネフィットとリソースの情報を説明します。

### Commercial License オプションの選択方法

まずお客様の組織のタイプが、企業・その他団体または公的機関のどちらかを決定します。

- 企業・その他団体の場合は購入予定の性質と規模を決定します。
  - コミット無しで必要に応じて製品を購入していく予定の場合は、Citrix EASY License Program を使用します。
  - コミットあるいは初回購入をする場合は、初回購入規模を決定します。
    - 初回購入が 500 ポイント未満の場合は Citrix EASY License Program を使用します。
    - 初回購入が 500 ポイント以上の場合は Citrix Enterprise License Agreement Program を使用します。レベルはプログラム登録の際に決定するのではなく、初回オーダーの金額で決定されます。

## Citrix Volume License Program の選択



## Citrix Commercial Licensing Programs

### Citrix Enterprise License Agreement (ELA) Program

Citrix Enterprise License Agreement (ELA) Program は事前の購入コミットが必要なボリュームライセンスプログラムで、通常 76 ユーザー以上の組織にご利用いただくプログラムです。幅広い組織にご利用いただけるよう複数のレベルを用意しています。500 ポイント以上の初回購入をする組織に適しています。

Citrix Enterprise License Agreement						
Level	1	2	3	4	5	6
Your Investment	—	—	—	—	—	—
Your Discount						
Citrix Delivery Center Products		✓	✓	✓	✓	✓
Citrix Professional Services <sup>1</sup>				✓	✓	✓

Citrix Enterprise License Agreement (ELA) Program は、製品・サービス等に総合的な推奨ディスカウントを適用する柔軟でシンプルなプログラムです。

常に変化するニーズに適応し、お客様へ最大の価値を提供します。複数の更新オプション、製品、サービスをカバーする分かりやすいオンライン契約を提供することで、プログラムの管理と組織全体での利用を容易にしています。大規模な購入コミットを要求することなく、ビジネスの展開に応じて必要なものだけを最適な価格でご購入いただけます。

一旦プログラム条件を満たして契約期間を開始すると、最低購入レベルを満たす Citrix Delivery Center 製品および一部のサービスのご購入には、全て同じプログラムレベルが適用されます。プログラムレベルは 3 年間有効で一定の条件を満たせば追加ディスカウントや有効期間の延長も可能です。

- 簡単なオンライン契約で一度登録するだけで Citrix の全ての製品購入に適用できるシンプルなプログラムです。
- お客様がビジネスの展開に合わせて、必要なものだけを柔軟に購入したり更新したりできます。

Enterprise License Agreement Program に事前に登録することでディスカウントや契約期間の設定がシンプルになり製品導入のリードタイムが短縮されます。ディスカウントのレベルは初回購入の規模によって決定されます。初回購入が ELA レベル2のミニマムポイントを下回る場合は Easy License Program に登録してください。

レベル	1*	2	3	4	5	6
必要ポイント	無し	500Pnt	3000Pnt	6000Pnt	10000Pnt	15000Pnt
初回オーダー (ミニマム)	無し <sup>6</sup>	500Pnt	3000Pnt	6000Pnt	10000Pnt	15000Pnt
期間	無し	3年	3年	3年	3年	3年
追加オーダー <sup>1</sup> (ミニマム)	無し <sup>6</sup>	無し <sup>6</sup>	無し <sup>6</sup>	無し <sup>6</sup>	無し <sup>6</sup>	無し <sup>6</sup>
更新オーダー <sup>2</sup> (ミニマム)	無し <sup>6</sup>	250Pnt	1500Pnt	3000Pnt	5000Pnt	7500Pnt
更新期間 <sup>3</sup>	無し	2年	2年	2年	2年	2年
プラスワン・アップグレード オーダー <sup>5</sup> (ミニマム)	無し	2250Pnt	4500Pnt	6500Pnt	8750Pnt	無し

注

\* 既存の ELA 契約を更新されなかった場合に ELA レベル 1 となります。新規にご契約の場合は ELA レベル 1 で契約することは出来ません。EASY でご契約ください。

<sup>1</sup> 追加オーダーとはライセンスプログラム有効期間中に追加でご購入いただく場合です。

<sup>2</sup> 更新オーダーはプログラム有効期限の 1 年前から期限切れまでの 12 ヶ月の間にご発注いただく必要があります。

<sup>3</sup> 更新期間は条件を満たす更新オーダーを受領した場合にプログラム有効期限が延長される期間です。この場合、元々の 3 年に 2 年延長となり、初回オーダーから 5 年の契約期間となります。

<sup>5</sup> プラスワン・アップグレードオーダーはプログラムレベルを残りの契約期間中、1 レベルアップします。期限切れまでの 12 ヶ月の間にご発注いただいた場合は、契約期間を 2 年延長します。

<sup>6</sup> ソフトウェアライセンスの最小発注数は製品によって異なります。詳細は Citrix 認定パートナーにお問い合わせください。

## レベル 1

ELA レベル1は ELA の上位レベルの契約を過去に持っていたお客様が契約期間終了前に更新オーダーをしなかった場合に使用されるレベルです。お客様の ELA 契約は契約期間終了時に自動的に ELA レベル1へ移行されます。これにより、以前のプログラムレベルは適用されませんが、ELA Program を維持することが出来ます。その後、お客様が上位レベルのミニマムポイントを満たすオーダーをされた際は、レベルが変更され、そのレベルに規定されたベネフィットを受けることが出来るようになります。ELA に初めて登録する場合はレベル1に登録することは出来ません。初回オーダーがレベル2のミニマムポイントに届かない場合は Easy Licensing Program にご登録ください。

## レベル 2-6

Enterprise License Agreement Program の期間中、レベル2から6のお客様は追加オーダーのミニマムポイントを満たすオーダーについて同様のプログラムレベルのベネフィットを受けることができます。プログラムレベルは初回オーダーの規模で決定されます。3年間の契約期間中、プログラムレベルが下がることはありません。

お客様は ELA Program 有効期限の 1 年前から期限切れまでの 12 ヶ月の間に更新オーダーをご発注いただくことで契約を更新することができます。お客様の ELA レベルに必要な初回オーダーミニマムポイントの 50% のオーダーで契約は 2 年間延長されます。以降も同様に 2 年ずつ延長していくことができます。この期間に条件を満たす更新オーダーをいただかなかった場合は契約期間終了とともに、自動的に ELA レベル1に移行します。

契約期間中、プラスワン・アップグレードオーダーをいただくことで、残りの期間、プログラムレベルを 1 レベルアップすることができます。契約期限切れまでの 12 ヶ月の間にプラスワン・アップグレードオーダーをご発注いただいた場合は、プラスワン・アップグレードおよび更新オーダーとして 1 レベルアップした上で契約期間を 2 年延長します。

お客様は更に上位の ELA レベルに必要な初回オーダーポイントを満たすオーダーをされた場合、その時点から上位レベルの契約を 3 年間新たに始めることができます。

## Easy License Program

Citrix Easy License Program は事前のコミットや初回オーダーの条件のないプログラムです。Easy は一般的に 5 ユーザー以上の規模のお客様からご利用いただけます。

Easy License Program はパッケージ製品を購入するのと同じ価格とシンプルなクリックスルーのエンドユーザー・ライセンス契約(EULA)を、E ライセンスの利便性とともに提供します。

Easy License Program は期限がありません。一度ご登録いただくといつでもご利用いただけます。

## License Program 登録

ライセンスプログラムの登録方法は Citrix Systems Japan の Customer Service のページまたは E ライセンスプログラムのページでご確認ください。

ELA のレベルはご登録の際には設定しません。初回オーダーをいただいた際に該当するレベルが割り当てられます。